

2024

夏期講習

中1生・中2生

当塾が初めての方で、6月30日(日)までに申込をした方限定

超早割 各講座 1,000円

◎7月1日(月)以降に申込をした方、および過去に当塾で受講経験のある方は各講座3,300円です。



中1講座	前期講座	7月24日(水)スタート	3科講習 6日間 + 学力テスト1日
	後期講座	8月21日(水)スタート	3科講習 5日間

中2講座	前期講座	7月23日(火)スタート	3科講習 7日間 + 学力テスト1日
	後期講座	8月21日(水)スタート	3科講習 5日間

各講座の内容

前期講座	数学・英語は1学期の学習内容を単元別に復習をします。国語は説明文等の読解法を学びます。
学力テスト	全国規模で実施される数学・英語・国語の実力テストです。「今」の実力を確認するのが目的です。
後期講座	数学・英語の2学期の単元を基礎から先取り学習し、自信をもって新学期を迎えられるようにします。

前期講座	7月									8月								
	23	24	25	26	27	28	29	30	31	1	2	3	4	5	6	7	8	9
中1		●		●	休講日	休講日		●		●		休講日	休講日	●		●		◎
中2	●		●		休講日	休講日	●		●		●		●		●		●	◎

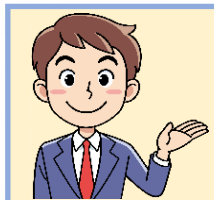
●講習日 ◎学力テスト

後期講座	8月						
	21	22	23	24	25	26	27
中1	●	●	●	休講日	休講日	●	●
中2	●	●	●	休講日	休講日	●	●

【夏期入会特典】

※8月31日(土)までに入会手続きを済ませた方※

- ① 入会金22,000円 **全額免除**
- ② 1か月分授業料 **全額免除**



宮原教室

〒331-0812
埼玉県さいたま市
北区宮原町3-376-1
サンフィール大宮宮原4F

☎662-8911 (受付時間 10:00~19:00)



ホームページ



メール問合せ



お申し込みは各教室のホームページ・TEL・MAILにて、お待ちしております。

クリエイト進学ゼミ

検索

《通常授業のご案内》

《時間割例》

中1	1限	19:30~20:30
	2限	20:40~21:40

中2	1限	19:30~20:30
	2限	20:40~21:40

週2日・週3日コース共通

数学
数学

英語
英語/国語

週3日コース

社会
理科

数学
英語

数学
英語/国語

理科
社会



まずは無料体験授業へ



意欲ある生徒を全力で応援

- クリエイト進学ゼミの中学生コースでは、「**中学1年生から、高校入試を見据えた5教科指導**」を行っています。ただし、中学校生活、主に部活動との両立の負担を考慮し、中学2年生までは、「週2日3教科受講コース」と「週3日5教科受講コース」を選択できるようにしています。両コースとも数学・英語・国語は必修受講とし、「週3日コース」は、土曜日の理科・社会を選択受講する形式となっています。また、受講コースについては年度途中でも変更することができます。なお、定期試験前のテスト対策授業では全員に対して5教科の指導をいたします。

地域密着の学校対応型進学塾

- クリエイト進学ゼミの中学生コースでは、中学校の定期試験で高得点を取り、通知表の評定を高くすることを重要視しています。そのため、常に中学校の学習進度に配慮し、それよりも当塾の授業が先行するようにしています。結果として、塾生たちは中学校の授業を自信をもって受けることが可能となります。
- 中学生コースの最終目標は、「**第一志望校合格**」です。その目標に向かって、日頃の授業でも学年を越えて高校入試に直結する内容も指導します。また定期的な生徒面談で、勉強状況の確認や学習面での疑問に答えています。もちろん、授業の前後や授業中での質問などにも応じています。
- 初めて高校入試を迎える保護者様や埼玉県外出身の保護者様など、埼玉県の高校入試について不安を抱いている方も多いことかと思われます。当塾では埼玉県の高校入試を熟知した職員が、保護者様の相談や質問に適宜お答えし、安心して高校入試を迎えることができるようにしています。

毎回の確認テストで、学んだことを定着させます！

前回の授業内容が身に付いているか**講師自身が確認テストを作成**しています。不合格の場合は再テストを行い、基礎や重要事項の定着を目指します。**一度教えたことを「教えっぱなし」にしていません。**教えたことを習得させるところまで計画して授業に臨んでいます。

定期試験対策授業を中学校別に無料で実施！

部活休止期間の土日を利用して、主要5教科の試験対策授業を**中学校別**に実施しています。料金は**無料**です。**この土日だけで合計10時間の授業**を行っています。授業は試験の予想問題の演習と、その解答解説です。**自習ではありません。**

保護者個人面談だけでなく、生徒面談もあります！

定期試験の結果が出るたびに保護者個人面談（希望制）を実施しています。**定期試験2~3週間前には生徒面談も実施**し、中学校ワークの進捗状況のチェックや、学習のアドバイスをしています。